

# Einladung zum Workshop

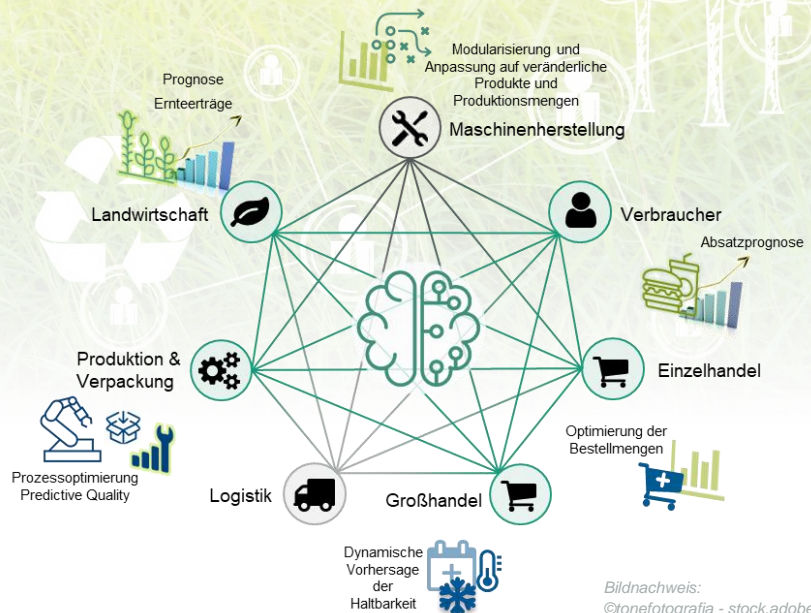
## Künstliche Intelligenz für eine ressourcenschonende Lebensmittelkette

Die Zeit ist **REIF**, die Lebensmittelindustrie in Deutschland zu revolutionieren und eine möglichst verschwendungsfreie Versorgung zu gewährleisten.

Im Forschungsprojekt REIF – „Resource-efficient, Economic and Intelligent Foodchain“ werden die Potenziale der Künstlichen Intelligenz zur Optimierung der Plan- und Steuerbarkeit der Wert-schöpfung bei Lebensmitteln untersucht. Konzipiert wird ein KI-Ökosystems, das Stakeholder sämtlicher Wertschöpfungsstufen integriert.

Wir laden Sie herzlich ein, mit uns Verschwendungsursachen in der Lebensmittelwertschöpfungskette zu diskutieren und zukunftsorientierte Lösungen zu deren Vermeidung zu entwickeln.

REIF wird im BMWi-Innovationswettbewerb „Künstliche Intelligenz als Treiber für volkswirtschaftlich relevante Ökosysteme“ gefördert. Ziel ist hiervon, sowohl ein konkretes Konzept für ein anschließendes Verbundvorhaben zu entwickeln als auch ein Konsortium von Projektpartnern für die Umsetzung in der mittelständisch geprägten Lebensmittelindustrie aufzubauen.



Bildnachweis:  
©tonefotografia - stock.adobe.com

### Termin

- Mittwoch, **5.6.2019, 10:00-15:00 Uhr** (inkl. Mittagessen)

### Ort

- VDMA, Lyoner Str. 18, 60528 **Frankfurt am Main**

### Anmeldung

- Bitte bis 3.6.2019 bei **tobias.voigt@tum.de**, die Teilnahme ist kostenfrei (Teilnehmerzahl begrenzt)

### Agenda

- Begrüßung und Projektvorstellung REIF
- Heutige Verluste in unterschiedlichen Lebensmittelbranchen
- Ergebnisse aus durchgeführter stakeholderspezifischer Anforderungsanalyse und daraus abgeleiteter Teilprojektideen
- Diskussion der Lösungsanforderungen: mögliche Projektpfade aus Sicht der Industrie
- Gemeinsame Definition praxisrelevanter Use-Cases und Identifikation von weiteren relevanten Projektpartnern